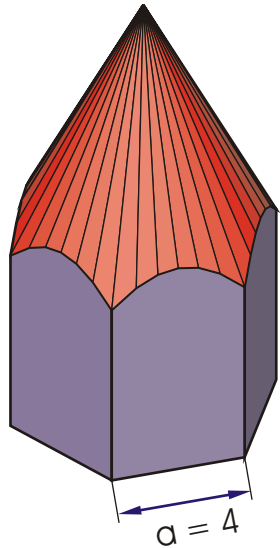


Übungsbeispiele (Durchschnitt)

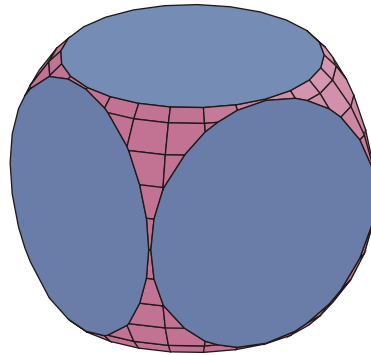
Untersuche jeweils die Objekte hinsichtlich ihrer Entstehung als Durchschnittsmenge von Grundkörpern und erstelle alle Objekte mit CAD3D.

Bleistiftspitze



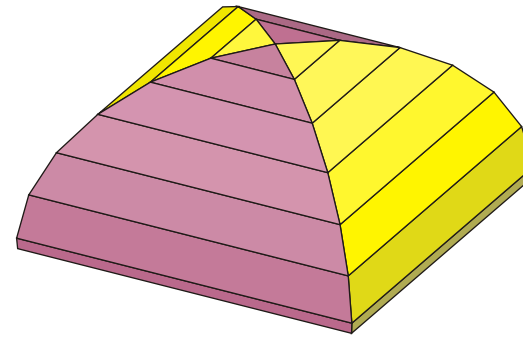
Höhe der Kegels = 14
Radius des Kegels = 7

Spielwürfel



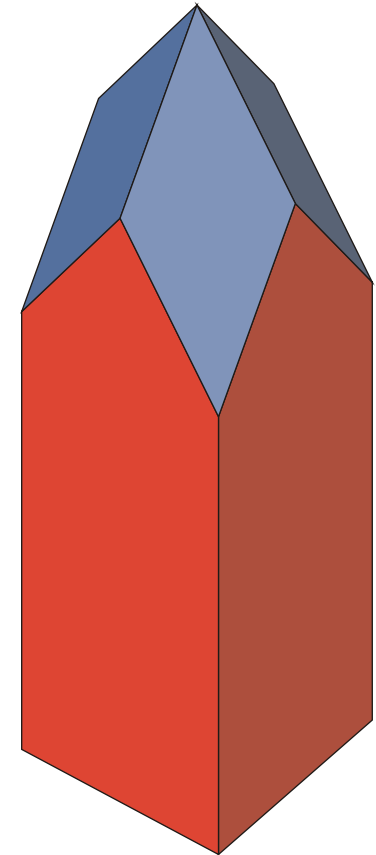
Kantenlänge des Würfels = 6
Kugel berührt die Kanten des Würfels

Klostergewölbe



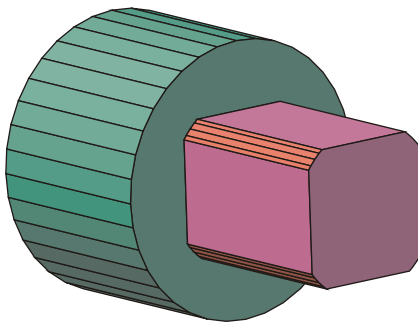
Radius der beteiligten Halbzylinder = 3

Kirchturm



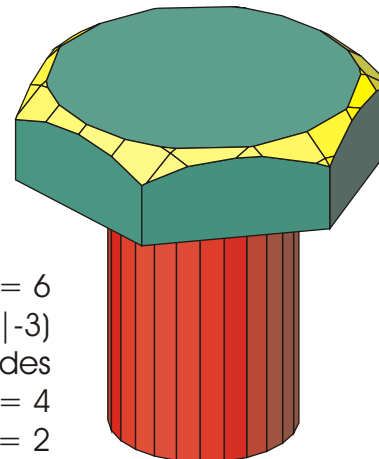
Kantenlänge des quadratischen Prismas = 3
Höhe der Pyramide = 16
Diagonale des Basisquadrats = 20

Steckschlüssel



quadratisches Prisma: $a = 4$, $h = 6$
Zylinder zum Abrunden der Kanten: $r = 2,5$
Zylinderradius = 4

Schraube



Kugelradius = 6
Mittelpunkt $(0|0|-3)$
Seitenkantenlänge des Prismas = 4
Zylinderradius = 2